

Tunnel du Lötschberg: Sécurité garantie avec conduite d'approvisionnement Wild

MAÎTRE D'OUVRAGE: L'État et les cantons

INGENIEUR: Emch + Berger AG, Berne

INSTALLATEUR: Lauber IWISA AG, Naters

DESCRIPTION DU PROJET:

Dans un projet de tunnel, la sécurité prime avant tout. C'est la raison pour laquelle les responsables de la construction du nouveau tunnel du Lötschberg reliant Frutigen à Raron ont choisi, pour les conduites d'eau d'extinction, d'eau industrielle et d'eau potable, un système de tuyaux en fonte ductile ainsi que des pièces spéciales avec revêtement en polyéthylène extrudé suivant la norme DIN EN 30674 et la technique d'assemblage Universal de Wild Armaturen AG. La conduite d'un diamètre nominal de DN 125 à DN 200 fait plus de 10 kilomètres de long. Le revêtement en PE garanti une isolation totale dans un environnement agressif comme celui-là. Quant à la technique d'assemblage Universal, elle les a convaincus à cause de la facilité du

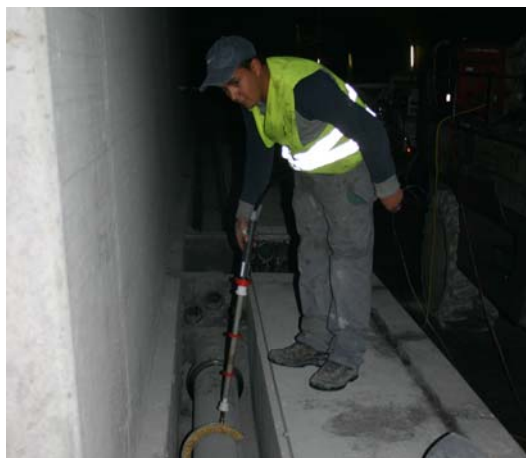


montage, de la sécurité et de la compatibilité, entre toutes les composantes du système – tuyaux, pièces spéciales et vannes. Elle peut être utilisée avec tous les tuyaux en fonte ductile à emboîtement de Wild, quel que soit le type de revêtement extérieur.

Le revêtement interne de toutes la gamme de tuyaux de Wild est en mortier de ciment (HOZ) anorganique, et particulièrement résistant à l'abrasion. Les dépôts calcaires dans le ciment conduisent, avec le temps, à une vitrification, ce qui accroît encore la résistance à l'abrasion pouvant provenir du sable et des déchets solides transportés. L'effet de protection actif et passif du revêtement écologique a fait ses preuves depuis des années.

Données techniques:

- 10 000 m de tuyaux en fonte ductile DN125-DN 200 avec revêtement extérieur PE
- Technique d'assemblage Universal Novo-Sit



Un système complet avec des possibilités sans limites.

RÉFÉRENCE